



# Comité Permanent Inter Etats de Lutte contre la sécheresse dans le Sahel

Secrétariat Exécutif (SE), Centre Régional Agrhymet (CRA,) Institut du Sahel (InSah)



**Projets en cours et nouvelles initiatives  
du CILSS face au changement climatique:  
opportunités pour les engagements nationaux  
dans le cadre de la CCNUCC**

[www.cilss.bf](http://www.cilss.bf)

Un autre Sahel est possible !

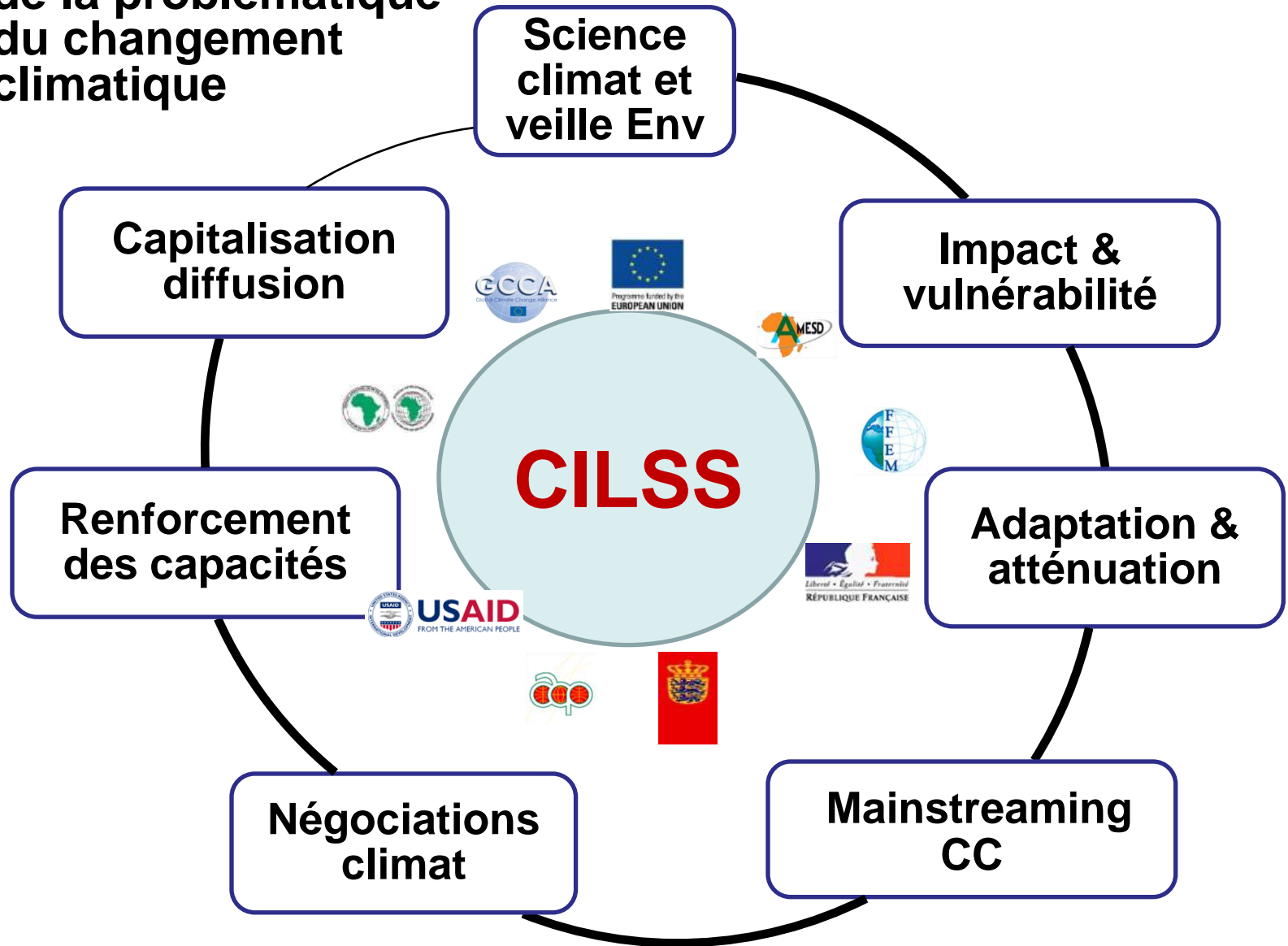
COP22 , Marrakech Novembre 2016





# PRESENTATION DU CILSS

Approche globale  
de la problématique  
du changement  
climatique



Un autre Sahel est possible !

[www.cilss.bf](http://www.cilss.bf)





[www.cilss.bf](http://www.cilss.bf) ■ Un autre Sahel est possible !

# INITIATIVES EN COURS ET RESULTATS





# INITIATIVES EN COURS ET RESULTATS

- **Sciences du climat-services climatiques**
  - MESA (UE/FED) ; AMCC (UE/FED /ACP)
- **Gouvernance climat:**
  - AMCC; FFEM CC (AFD)
- **Atténuation**
  - AMCC
- **Adaptation**
  - AMCC. FFEM CC, PRGDT (UE/FSTP)
- **Financement climat**
  - AMCC
- **Partage de connaissances sur le CC (tous les projets)**
  - Formation diplômante sur le CC
  - Plateforme d'échange sur le CC

Un autre Sahel est possible !

[www.cilss.bf](http://www.cilss.bf)





# Sciences du climat-services climatiques

- Amélioration de l'accès aux données d'OT (50 Stations satellitaires installées )
- Géo-Web Portail et Site web MESA
- Opérationnalisation des services d'information (cultures, pastoralisme, feux de brousse)
- Bulletin Régional avec les produits MESA
- Bulletins Nationaux avec e-station Emma
- Renforcement des capacités des décideurs et cadres nationaux
- Amélioration des systèmes d'information hydro climatologique ainsi que les capacités d'analyse de l'évolution du climat et ses conséquences en Afrique de l'Ouest





# Sciences du climat-services climatiques

- Opérationnalisation des services d'information (cultures, pastoralisme, feux de brousse)
- Bulletin Régional avec les produits MESA
- Bulletins Nationaux avec e-station Emma
- Renforcement des capacités des décideurs et cadres nationaux
- Amélioration des systèmes d'information hydro climatologique ainsi que les capacités d'analyse de l'évolution du climat et ses conséquences en Afrique de l'Ouest





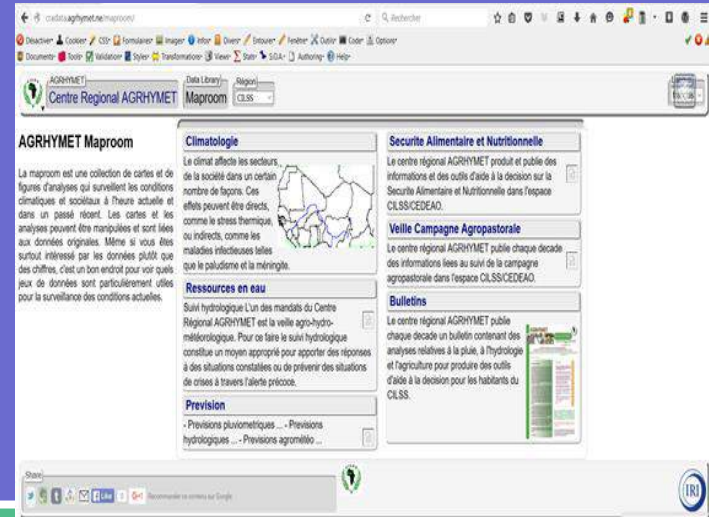
# Sciences du climat-services climatiques

Un Géoweb portail a été implémenté:  
Agrhymet Datalibrary:

- Données MESA intégrées
- Maproom thématique

Liens d'accès à la plateforme

<http://cradata.agrhymet.ne/maproom/>  
<http://cradata.agrhymet.ne/SOURCES/>



Le Site web MESA AGRHYMET  
<http://mesa.agrhymet.ne/>

La station EMMA  
<http://estation-emma.agrhymet.ne/EMMA/emma/>



Format de diffusion : Géo-Web Portail et Site web MESA

Un autre Sahel est possible !

www.cilss.bf

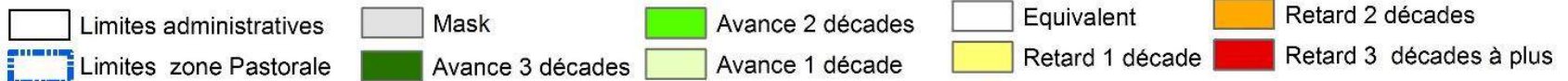
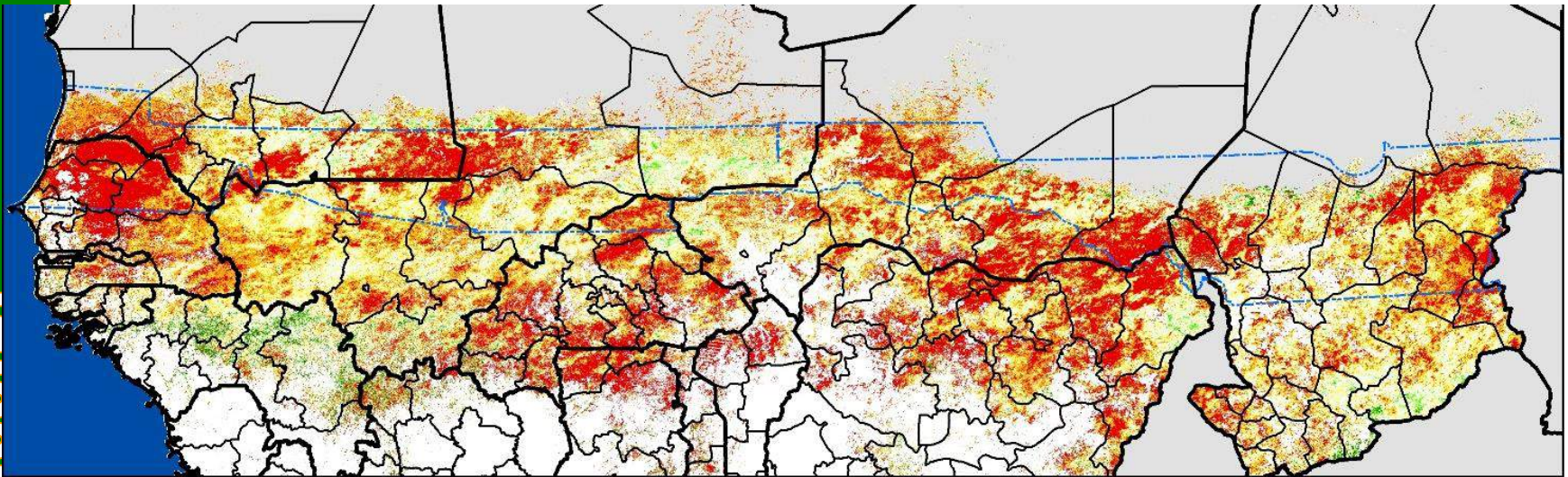






# Sciences du climat-services climatiques

- le suivi de l'état des cultures
- Prédiction de rendement des cultures
- Estimation des productions



Avance et retard de l'installation de la végétation au 10 août 2015



## Service culture

www.cilss.bf Un autre Sahel est possible !







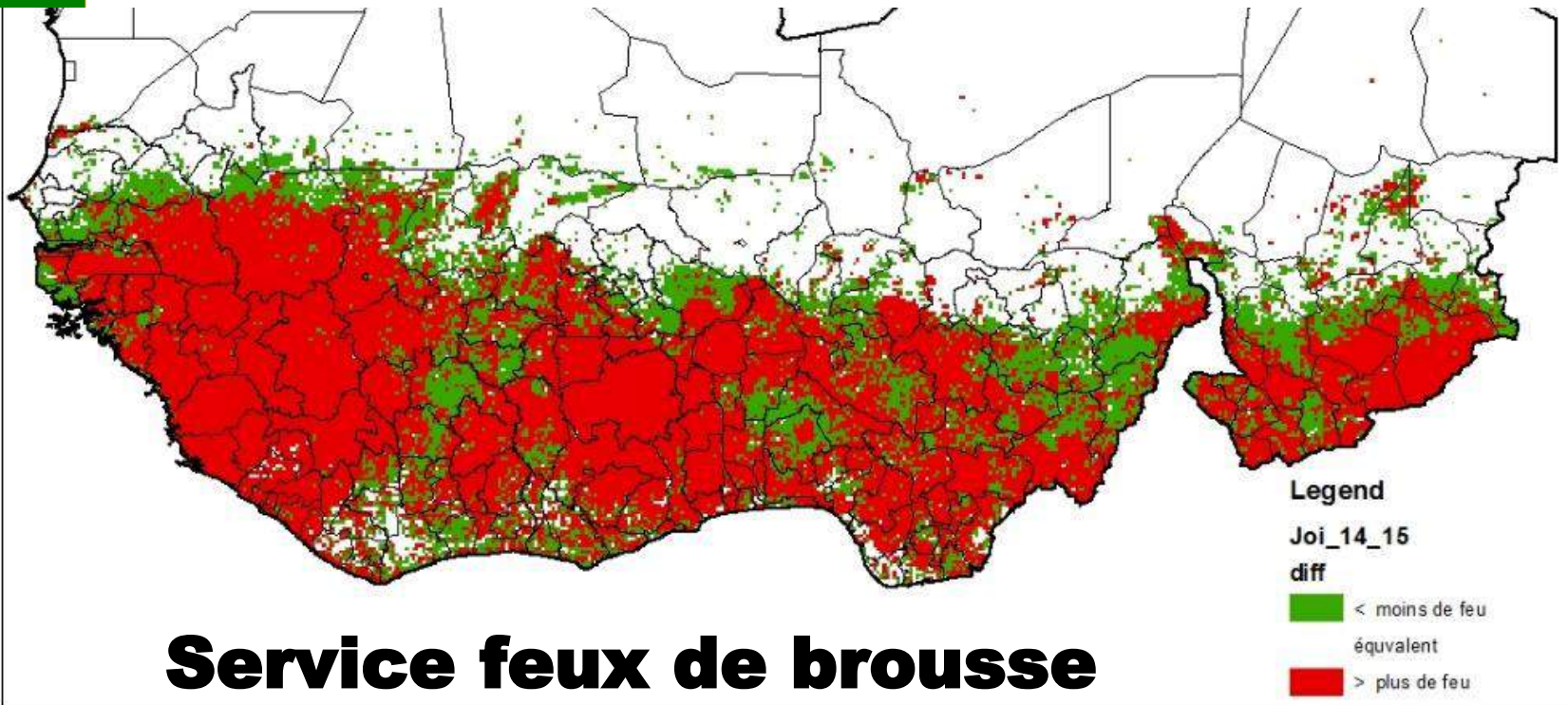
# Sciences du climat-services climatiques

le Sahel est possible !

- la surveillance des feux actifs;
- évaluations des surfaces brûlées;
- Zones à risque de feux

## Produits

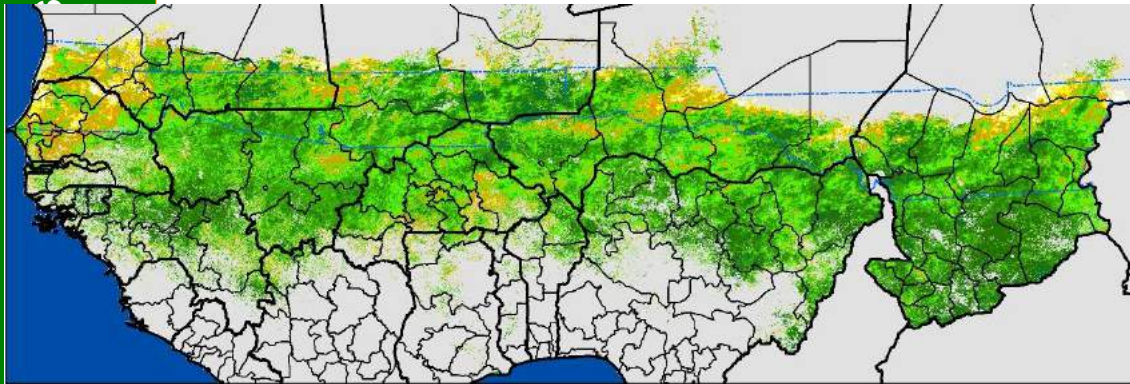
- Feux actifs
- Surfaces brûlées
- Analyses statistiques





# Sciences du climat-services climatiques

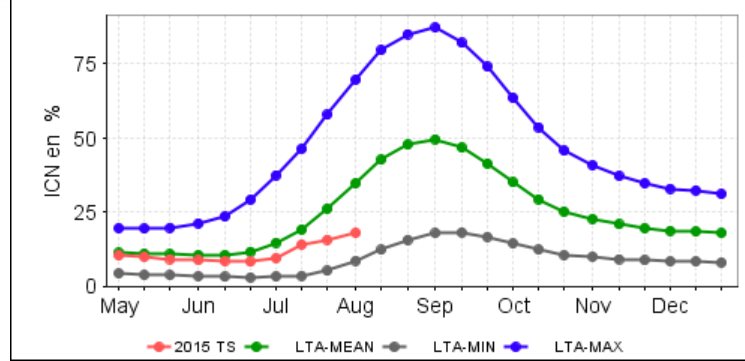
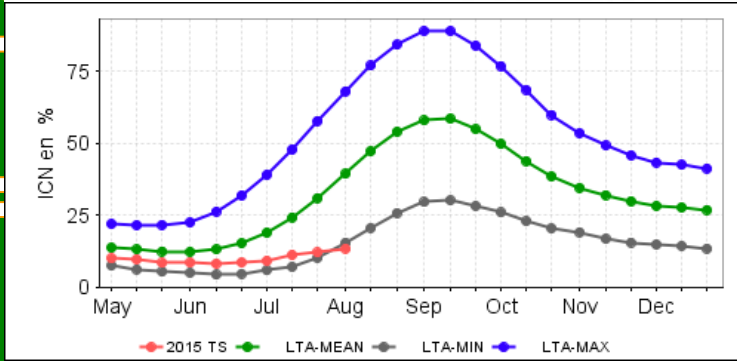
ible !



- le suivi de l'état des pâturages et des points d'eau de surface
- Prédiction de la biomasse fourragère

ICN de la deuxième décennie du mois d'août 2015

Source: SPOT VGT & PROBA V



## Service Pastoralisme

WWW







# Sciences du climat-services climatiques

Un autre Sahel est possible !



BULLETIN DE SUIVI DE LA CAMPAGNE AGROPASTORALE EN AFRIQUE DE L'OUEST

N° 04 - Septembre 2015

## La Situation Agropastorale au 30 Septembre 2015

### Messages clés

La situation pluviométrique du mois de septembre indique une bonne fin de saison de croissance en zone Sahélienne mais un mauvais départ en zone bimodale marquée par une pluviosité déficitaire.

Au plan pastoral la situation est globalement satisfaisante sur la quasi-totalité de la zone pastorale sahélienne. En effet, suite aux pluies importantes et régulières enregistrées dans cette zone, une amélioration significative des conditions d'abreuvement et une augmentation de la disponibilité fourragère ont été observées.

Une montée des écoulements sur la majorité des bassins fluviaux en région sahélienne et sahélo-soudanienne est observée. La situation est globalement excédentaire à normale. Cependant la rivière Komadougou fait observer une tendance légèrement déficitaire.

### I. Situation pluviométrique

La situation pluviométrique du mois de septembre indique une bonne fin de saison de croissance en zone Sahélienne, un mauvais départ en zone bimodale marquée par une pluviosité déficitaire. Plusieurs parties de la région ont reçu des précipitations supérieures à la normale 1981-2010. Cependant, des valeurs équivalentes à inférieures à la moyenne ont été recueillies au centre de la Mauritanie, au Nord du Nigeria, au Centre du Tchad. Des quantités de pluie déficitaires par rapport à la normale ont été observées au centre et au Sud des pays du Golfe de Guinée. Pour

le cumul saisonnier du 1<sup>er</sup> mai au 30 septembre 2015, les zones à déficit modéré ou sévère (figure 1) sont situés au nord de la région de Mopti au Mali, au centre-ouest de la région de Tahoua au Niger, et enfin une zone s'étendant du sud-est de la région de Diffa (Niger) au nord de la région du Lac et jusqu'au centre de la région du Kanem au Tchad. En zone soudano-Guinéenne, les zones de déficits pluviométriques ont été relevés. Toutefois, à l'exception du centre du Bénin, ces déficits ne dépassent guère -30% à -10%.

L'impact de la situation pluviométrique et notamment le comportement du FIT va assurer une longueur de saison de croissance suffisante pour boucler le cycle des cultures au nord de la zone Sahélienne. Les déficits relevés ne perturberont pas le développement des cultures. Dans la zone bimodale, les déficits observés peuvent causer un retard dans la mise en place des cultures de la seconde saison.

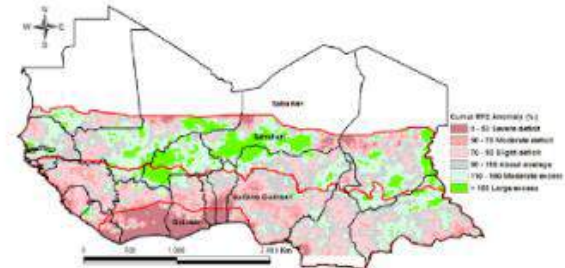


Figure 1 : anomalie du cumul pour la même période en % de la moyenne 2010-2014

### II. Situation Pastorale

La situation pastorale est globalement satisfaisante sur la quasi-totalité de la zone pastorale sahélienne. En effet, suite aux pluies importantes et régulières enregistrées dans cette zone, on a observé une amélioration significative des conditions d'abreuvement et à l'augmentation de la disponibilité fourragère. À la date du 30 septembre 2015, la production potentielle de biomasse est très bonne. Quasiment toute la zone pastorale du Mali et la moitié Est de celle de la Mauritanie présentent une production potentielle largement supérieure à la moyenne. Toutefois, des poches de faible production

fourragère méritant d'être suivies de près sont observées : au Sénégal notamment dans les régions de Linguère, Louga, Ranérou et Matam et Kanel; en Mauritanie dans les wilayas de Sélibaby, M Bout, Kaedi, et Mederdra ; au Burkina dans les provinces de Soum et Bam ; au Niger dans le Nord du département de Ouallam, le centre Est du département de Filingué, le département de Tahoua, le Sud-Est du département de Tchintabaraden, et la moitié Sud du département de Nguigmi ; au Tchad aux alentours du Lac Tchad, dans les régions du Ouaddai, Sila et Assongh (figure2).

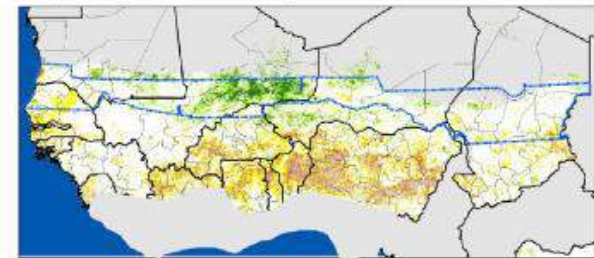


Figure 2 : anomalie de production potentielle de biomasse au 30 septembre 2015





# Sciences du climat-services climatiques

Un autre Sahel est possible !

www.cilss.bf

**Crops:** Early onset of rains in the Eastern and Southern Province of the country while the Northern Province experience late onset of rains. NDVI values show good rainfall throughout the year and thus supports good vegetative growth and crop performance. There is indication of two seasons based on the prevailing rainfall trend. There is potential for second and third cropping farming activities especially in the lowlands. Based on time series graph, a lot a rainfall is experienced in June to October which is abnormally high resulting to flooding in most parts of the country. This also affected harvest and post-harvest activities which is threat to food security.

Sierra Leone

**VEGETATION AND RAINFALL DISTRIBUTION FOR THE 1<sup>ST</sup> QUARTER OF 2015- IMPLICATIONS FOR PASTORAL ACTIVITIES**

- Abnormal rainfall pattern was observed in April 2015 across the country, an indication of a prolonged dry season
- Large cattle movements should avoid the Upper West and East regions and move towards the middle belt to the southern parts of the country to ensure sustenance of livestock
- Crop farmers should be wary of activities of transhumant cattle herders and insist on the use of designated routes established for movement of cattle in the country
- Establishment of cattle grazing areas in the middle belt where cattle can access feed and veterinary services for a fee is recommended in the long term

Ghana

## bulletins Nationaux avec e-stationEmma





# Sciences du climat-services climatiques

**Journées de dialogue politique ouvert (JDPO):** Participants: Ministre de l'Elevage Niger, UE, REC, SE/CILSS, 16 pays



**Renforcement des capacités des cadres et des décideurs**



# Sciences du climat-services climatiques

- **Amélioration des systèmes d'information hydro climatologique ainsi que les capacités d'analyse de l'évolution du climat et ses conséquences en Afrique de l'Ouest**
  - études sur (i) l'état du réchauffement climatique, (ii) les risques climatiques dans le secteur agricole, (iii) les impacts du changement climatique sur l'agriculture et la salinisation des terres agricoles côtière
  - 3 atlas agroclimatiques sur le changement climatique etc., .
  - Les informations sur les prévisions hydrologiques des écoulements des bassins fluviaux en AO et les bulletins d'information hydrologiques et d'alerte ont été régulièrement produits.
  - Mise à jour des bases de données (BDD) météorologiques de 8 pays ainsi que la BDD régionale du CRA a été réalisée

Un autre Sahel est possible !

[www.cilss.bf](http://www.cilss.bf)







# Gouvernance climat

## Intégration du CC dans les politiques et stratégies nationales et locales

- 7 pays formés, 275 cadres, 1 pays appuyé dans l'intégration au niveau sectoriel)
- Formation pays sur l'intégration du CC au niveau local, acclimatation des PLD





# Gouvernance

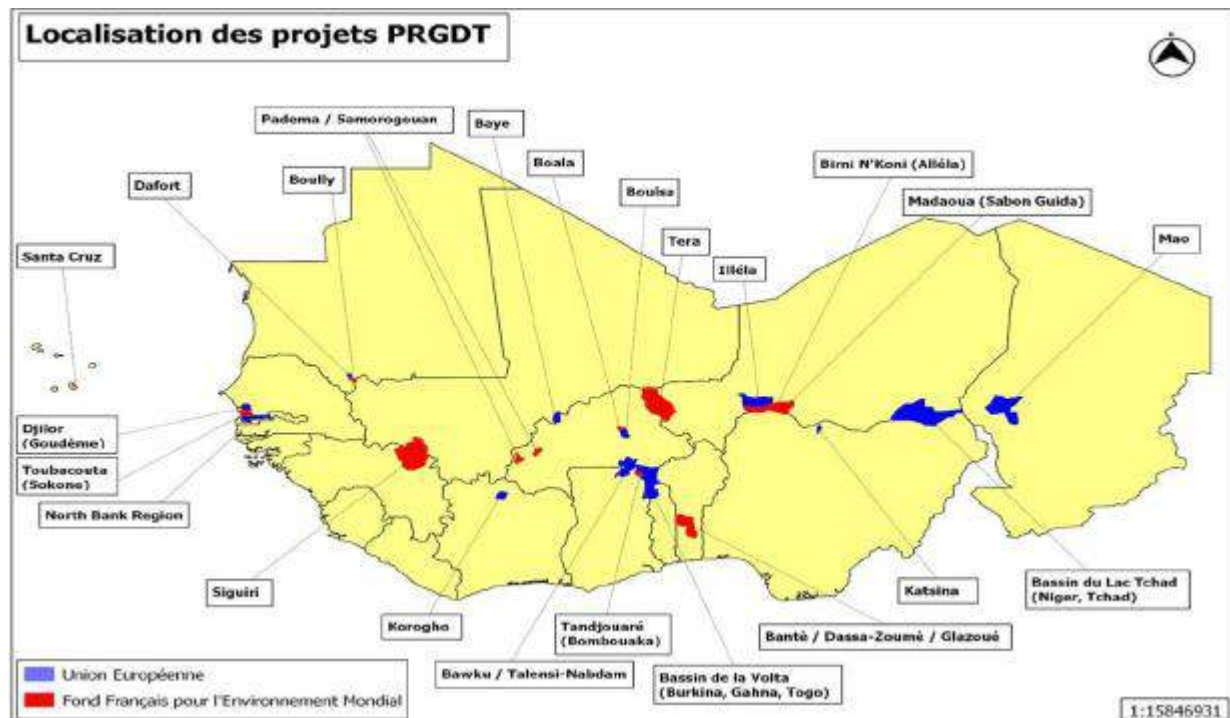
## Renforcement des capacités des négociateurs AO sur le climat

- Ateliers préparatoires aux COPs 19, 20, 21
- Elaboration de bulletins spéciaux « négociation climat » pour les COPs 19, 20, 21
- Formation des négociateurs juniors (COP 21)



# Adaptation

- Résultats de projets terrain multi-pays (13 pays) sur la GDT: démonstration de restauration de terres dégradées sur 30 206, 33 ha
- Capitalisation de bonnes pratiques (BP) d'adaptation faisant la synergie adaptation-atténuation: 89 BP recensées et analysées, fiches techniques élaborées





# Adaptation

## Gestion durable des terres, socle de LCD/GDT pour :

- (i) l'adaptation et l'atténuation des effets des changements Climatiques ;
- (ii) l'amélioration de la production et la productivité agricole ;
- (i) La réduction de la pauvreté rurale.

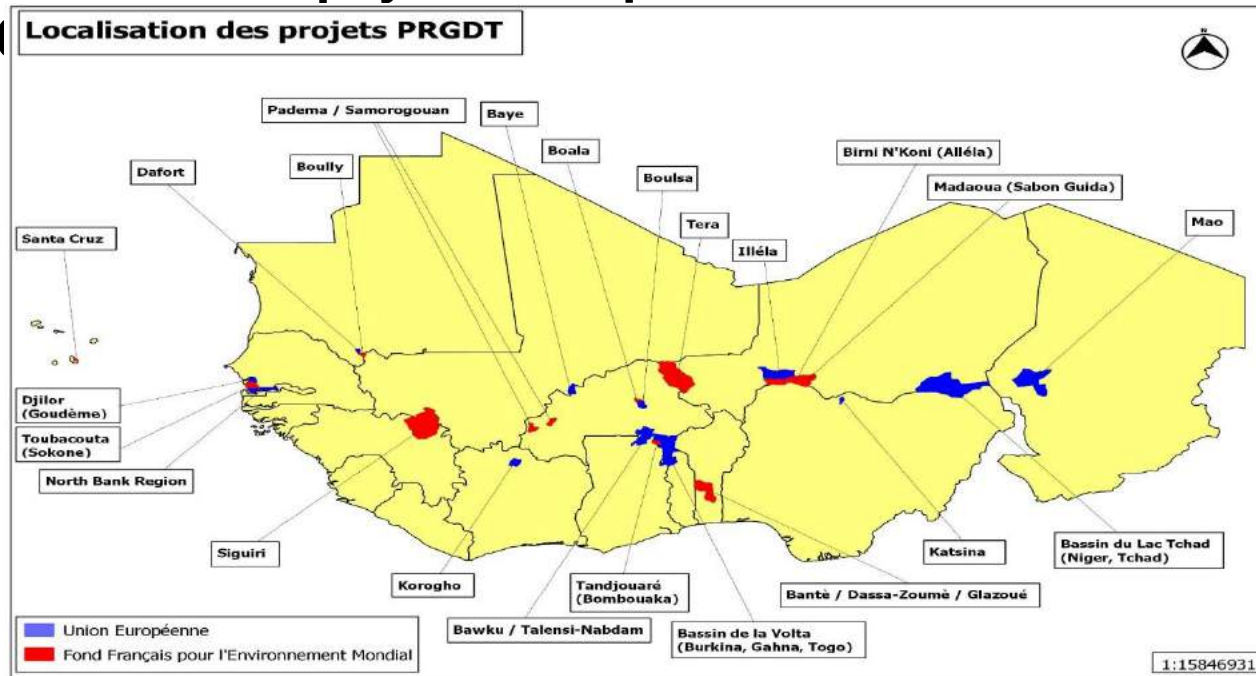
**En s'attaquant aux causes directes et indirectes de la dégradation des terres dans un contexte de changement climatique !**



# Adaptation

✓ **Financement des projets multipays de GDT/ adaptation au CC**

- **Fonds de restauration des terres du PRGDT du PRGDT: Financement des micro-projets via les collectivités territoriales (2011-2016) : 21 projets en cours d'exécution pour un montant total de 4 714 295 € euros dans 13 pays de l'espace CILSS/CEDEAO : Environ 22 000**







[www.cilss.bf](http://www.cilss.bf) ■ Un autre Sahel est possible !







# Adaptation

- Démarche de mise à l'échelle des BP avec calculs économiques (retour sur investissement, prise en compte de la croissance démographique, impact macro-économique)





# Atténuation

- Atténuation
  - Solutions sobres en carbone pour les stratégies de développement à faible émission de carbone (GCCA, FFEM, PRGDT)
  - 10 PINs dans Portefeuille nationaux de projets carbone, avec possibilité de développement d'autres projet (GCCA+)
  - Possibilités dans le cadre de REDD+ avec appui de la nouvelle initiative SERVIR et GCCA+ pour estimer et suivre le potentiel d'atténuation dans le secteur AFOLU

Un autre Sahel est possible !

[www.cilss.bf](http://www.cilss.bf)



## MRV (atténuation):

- 3 sites (sahel, savane, forêt) de mesure et de suivi du carbone > Etablissement de niveaux de référence standardisés
  - Laboratoire bio-carbone fonctionnel au CRA
  - Accueil et co-encadrement de 12 étudiants (2 thèses, 4 DEA, 4 masters, 2 techniciens supérieurs)





# Atténuation

MRV (atténuation): SERVIR/GCCA

- Utilisation de modèles issus des données satellitales et des mesures au sol pour:
  - Suivre l'évolution des superficies forestières (et occupation des sols)
  - Estimer et suivre la biomasse sur de grande superficie
  - Calculer et suivre le potentiel de séquestration de carbone
  - Asseoir des projets REDD+
- Elaboration et diffusion d'un guide pour la mesure et la quantification du carbone dans le système sol végétation





# Financement climat

- Elaboration d'un guide pédagogique simplifié de montage des projets MDP, marchés volontaires et autres mécanismes financiers
- 10 porteurs de projets carbone AFOLU mis en relation avec investisseurs carbone (business meeting)
- Etude sur les financement climat dans les pays





# La plateforme de connaissances du CILSS sur le changement climatique et la gestion durable des terres (2013)

Un autre Sahel est possible !

## THÉMATIQUES

- Sciences du climat
- Adaptation
- Atténuation
- Gouvernance climatique
- Gestion de l'eau

## RESSOURCES

- Documents CILSS
- Documents nationaux
- Documents de synthèse
- Outils et produits
- Base de données
- Publications scientifiques

Portail des initiatives du CILSS dans le domaine du changement climatique en Afrique de l'Ouest.



MENU

- Accueil
- Thématiques/Articles
- Ressources/Bases de données
- Liens Utiles
- Formations
- Contact
- Opportunités
- Actualités/Agenda
- Forum
- Recherche Rapide

### Projet FFEM/CC

Projet FFEM/CC: INTEGRATION DE L'ADAPTATION AU CHANGEMENT CLIMATIQUE DANS LES SECTEURS DE L'AGRICULTURE ET DE L'EAU EN AFRIQUE DE L'OUEST.

**Introduction**

Le Centre Régional AGRHYMET est une institution spécialisée du Comité Permanent Inter-Etats de Lutte contre la Sécheresse dans le Sahel (CILSS) qui est le maître d'œuvre principal du projet. Il a pour objectifs principaux de contribuer à la sécurité alimentaire et à l'augmentation de la production agricole, et également d'aider à l'amélioration de la gestion des ressources naturelles dans le Sahel. Pour cela, il mène des activités de production et de diffusion d'information, ainsi que de formation des acteurs du développement et de leurs partenaires. Les populations sahééliennes et leur environnement sont au

600 à 1000 vues / jour

Plus de 500 000

Pays	Visites
1 France	100000
2 Sénégal	80000
3 Côte Ivoire	70000
4 Maroc	60000
5 Niger	50000
6 Mali	40000
7 Burkina Faso	30000
8 Benin	20000
9 Cameroun	10000
10. Grande Bretagne	10000

www.cilss.bf

[www.agrhymet.ne/portail](http://www.agrhymet.ne/portail)







# La plateforme de connaissances du projet BRICKS (lancement fin 2016)

Un autre Sahel est possible !

www.cilss.bf



## SAWAP COMMUNITY AND BRICKS PROJECT

HOME ABOUT SAWAP AND BRICKS ▾ PAST CONFERENCES & EVENTS ▾ CONFERENCES-EVENTS NEWS RESOURCES ▾ BEST PRACTICES ▾ LATEST POSTS CONTACT

HOME

ABOUT SAWAP AND BRICKS ▸

PAST CONFERENCES & EVENTS ▸

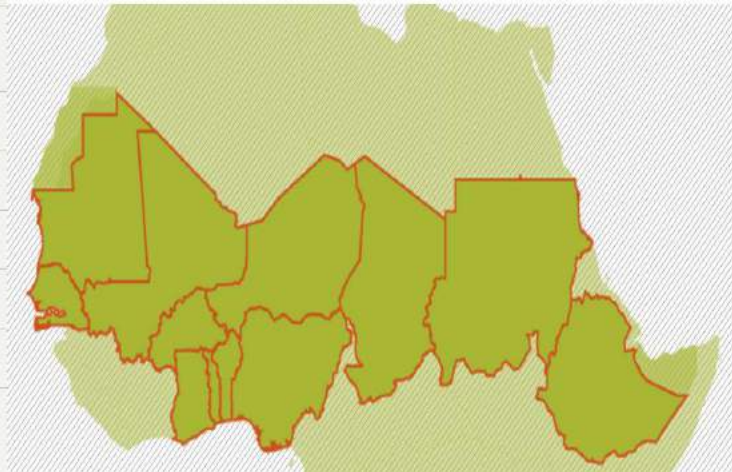
CONFERENCES-EVENTS NEWS

RESOURCES ▸

BEST PRACTICES ▸

LATEST POSTS

CONTACT US



### RECENT POSTS

General Synthesis of the Lomé communicator's workshop

Synthèse Générale de l'Atelier des communicateurs de Lomé

Les acteurs des médias à l'école de la gestion durable des terres et des eaux

AGENDA: Regional workshop on geospatial tools and services in support to monitoring and evaluation



<https://sawap.net/>





# Autres canaux de diffusion et d'échange d'informations

- Canaux existants
  - ❖ Publications techniques & scientifiques
  - ❖ Bulletins d'information agro-hydro-climatique & suivi des campagnes agropastorales
  - ❖ Webmapping PRGDT
  - ❖ Datalibrary / maproom développée avec l'IRI
  - ❖ Avis aux décideurs, notes techniques
  - ❖ Conférences
  - ❖ Voyages d'étude
- Initiatives pour améliorer la diffusion de l'information auprès des usagers finaux : ateliers itinérants, agromet toolbox
- En développement : agrhybox, E-learning, forum d'échanges

Un autre Sahel est possible !

[www.cilss.bf](http://www.cilss.bf)





# Partage des connaissances

- Intégration des résultats des projets dans les modules du Master Changement Climatique et Développement Durable (CCDD°)





[www.cilss.bf](http://www.cilss.bf) ■ Un autre Sahel est possible !

# NOUVELLES INITIATIVES





LA BANQUE MONDIALE  
BIRD • IDA | GROUPE DE LA BANQUE MONDIALE

Un autre Sahel est possible !

# PROJET REGIONAL D'APPUI AU PASTORALISME AU SAHEL -PRAPS-P147674-

*REGIONAL SAHEL PASTORALISM SUPPORT PROJECT*



Burkina Faso



Mali



Mauritanie



Niger



Sénégal



Tchad

[www.cilss.bf](http://www.cilss.bf)





# INFORMATIONS CONTEXTUELLES

- ✓ Lancé dans le cadre de l'initiative Sahel de la Banque Mondiale (10/ 2013)
- ✓ En droite ligne de la déclaration de Nouakchott sur le pastoralisme (10/2013)
- ✓ 6 pays Sahéliens : Burkina Faso, Mali, Mauritanie, Niger, Sénégal et Tchad
- ✓ Le CILSS assure la coordination régionale, sous leadership politique de la CEDEAO & l'UEMO + Mauritanie et Tchad
- ✓ Enveloppe budgétaire : 248 MUSD (IDA national et régional)
- ✓ Durée 6 ans : 2015-2021
- ✓ **Plus de 2 millions de bénéficiaires directs dans le Sahel**

Un autre Sahel est possible !

[www.cilss.bf](http://www.cilss.bf)







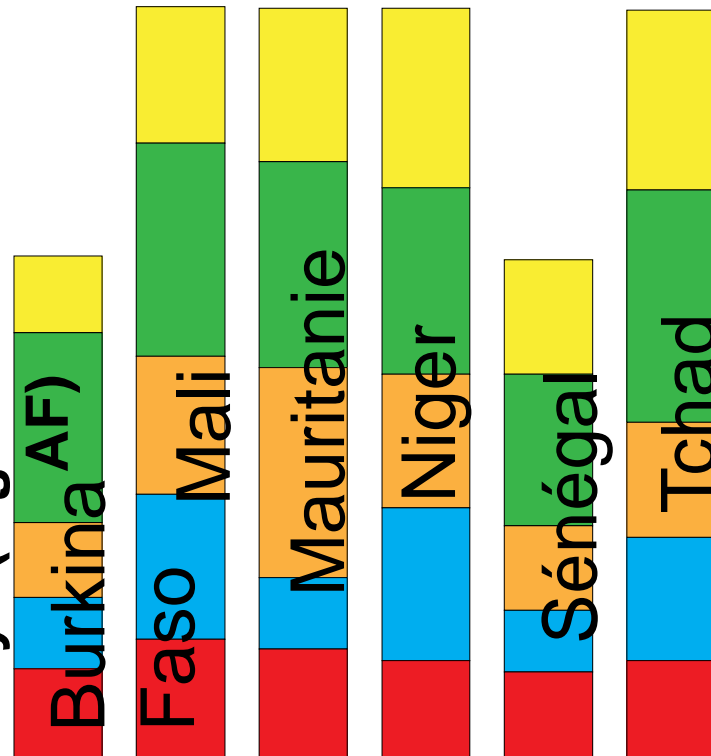
# OBJECTIF DE DEVELOPPEMENT

*«Améliorer l'accès à des moyens et services de production essentiels et aux marchés pour les pasteurs et agropasteurs dans des zones transfrontalières sélectionnées et le long des axes de transhumance dans les six pays Sahéliens, et améliorer la capacité de ces pays à répondre à temps et de façon efficace en cas de crises pastorales ou d'urgences ».*

## 5 Composantes du PRAPS



Pays (signataires des





[www.cilss.bf](http://www.cilss.bf) ■ Un autre Sahel est possible !

# Projet d'Appui Régional à l'Initiative pour l'irrigation au Sahel PARIIS-SIIP : Un projet régional pour appuyer le 2iS





Un autre Sahel est possible !

[www.cilss.bf](http://www.cilss.bf)

# PARIIS-SIIP

- Le PARIIS/SIIP : premier projet opérationnel de l'initiative Irrigation en préparation dans les Etats et au niveau du CILSS et ses partenaires.
- Le PARIIS/SIIP est doté d'une allocation IDA de 25 millions USD par pays et de 23 millions USD au niveau régional soit un total 173 millions USD.





Un autre Sahel est possible !

[www.cilss.bf](http://www.cilss.bf)

# PARIIS-SIIP

**ODP** : « de renforcer la capacité des parties prenantes et d'accroître les superficies irriguées pour une performance d'irrigation améliorée dans six pays du Sahel. »,

## **3 composantes :**

- Composante A – Modernisation du cadre institutionnel,
- Composante B-Financement de solutions d'investissement dans l'irrigation,
- Composante C : Gestion des connaissances et coordination.





[www.cilss.bf](http://www.cilss.bf) ■ Un autre Sahel est possible !

# Programme de renforcement de la résilience à l'insécurité alimentaire et nutritionnelle au Sahel (P2RS) – (financement BAD)





# P2RS

- La zone du P2RS couvre tous les pays du CILSS et touchera directement environ 800.000 petits exploitants dans le secteur agro-forestier, pastoral et halieutique
- Un programme sur vingt ans avec quatre phases de cinq ans chacune. La première phase couvrira 7 pays : le Burkina Faso, la Gambie, le Mali, la Mauritanie, le Niger, le Sénégal et le Tchad.
- Le financement du projet 1 (2014-2019) par le groupe de la BAD s'élève à 179,92 millions d'Unités de compte







# P2RS

3 composantes principales

- Chaîne de valeur
- Infrastructures rurales
- Coordination et gestion





Un autre Sahel est possible !

[www.cilss.bf](http://www.cilss.bf)

# **Projet de développement de la résilience contre l'insécurité alimentaire dans le Sahel –P2RIA (financement BID) ;**





# P2RIA

- Le projet BID rentre dans le cadre du renforcement de la résilience des populations sahéniennes contre l'insécurité alimentaire et nutritionnelle
- Sept pays : Il concerne 7 pays : (Burkina Faso, Mali, Mauritanie, Niger, Sénégal, Tchad, Gambie, Tchad)
- 7 composantes nationales et une composante régionale coordonnée par le CILSS et axée sur le renforcement des systèmes d'information en matière de sécurité alimentaire et nutritionnelle.
- Le montant de la composante régionale s'élève à 2,5 millions de dollars. Les différents projets vont démarrer courant 2014.





[www.cilss.bf](http://www.cilss.bf) ■ Un autre Sahel est possible !

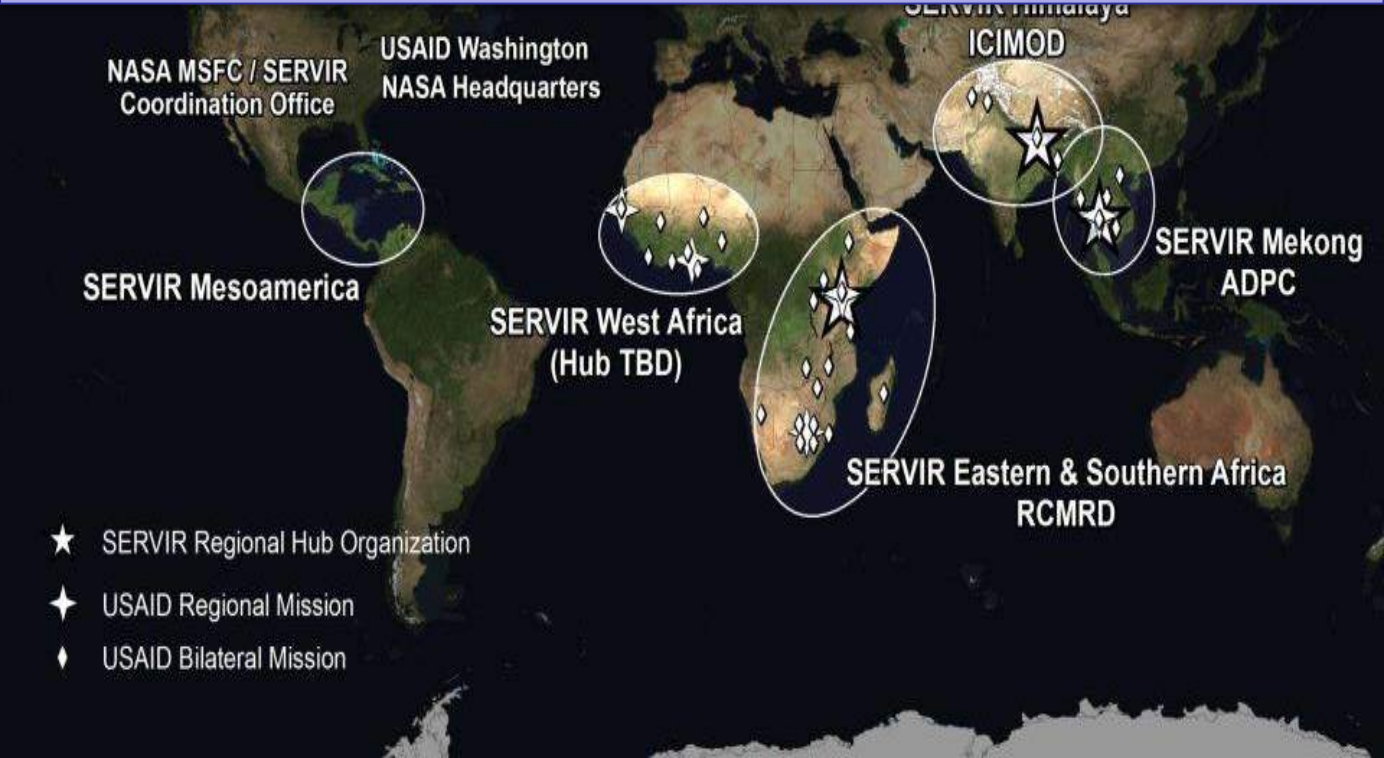
# Projet SERVIR





# Pourquoi SERVIR

Appuyer les institutions régionales dans le monde à mettre à la disposition des décideurs des informations fiables afin de renforcer la résilience des régions face aux impacts du changement climatique et de garantir une gestion durable des terres et une réduction des émissions des gaz à effet de serre.



[www.cilss.bf](http://www.cilss.bf) ■ Un autre Sahel est possible !





## Domaines d'intervention:

- Sécurité alimentaire et agriculture
- Ressources en Eau et catastrophes hydroclimatiques
- Météorologie et climatologie
- Occupation/Utilisation des sols et Gestion des

## Zone d'intervention:

CILSS/CEDEAO

Pays pilotes : Burkina Faso,  
Duree : 5 ans (2016-2021)  
Ghana, Niger, Sénégal

Financement : USAID/NASA à  
travers TETRA TECH

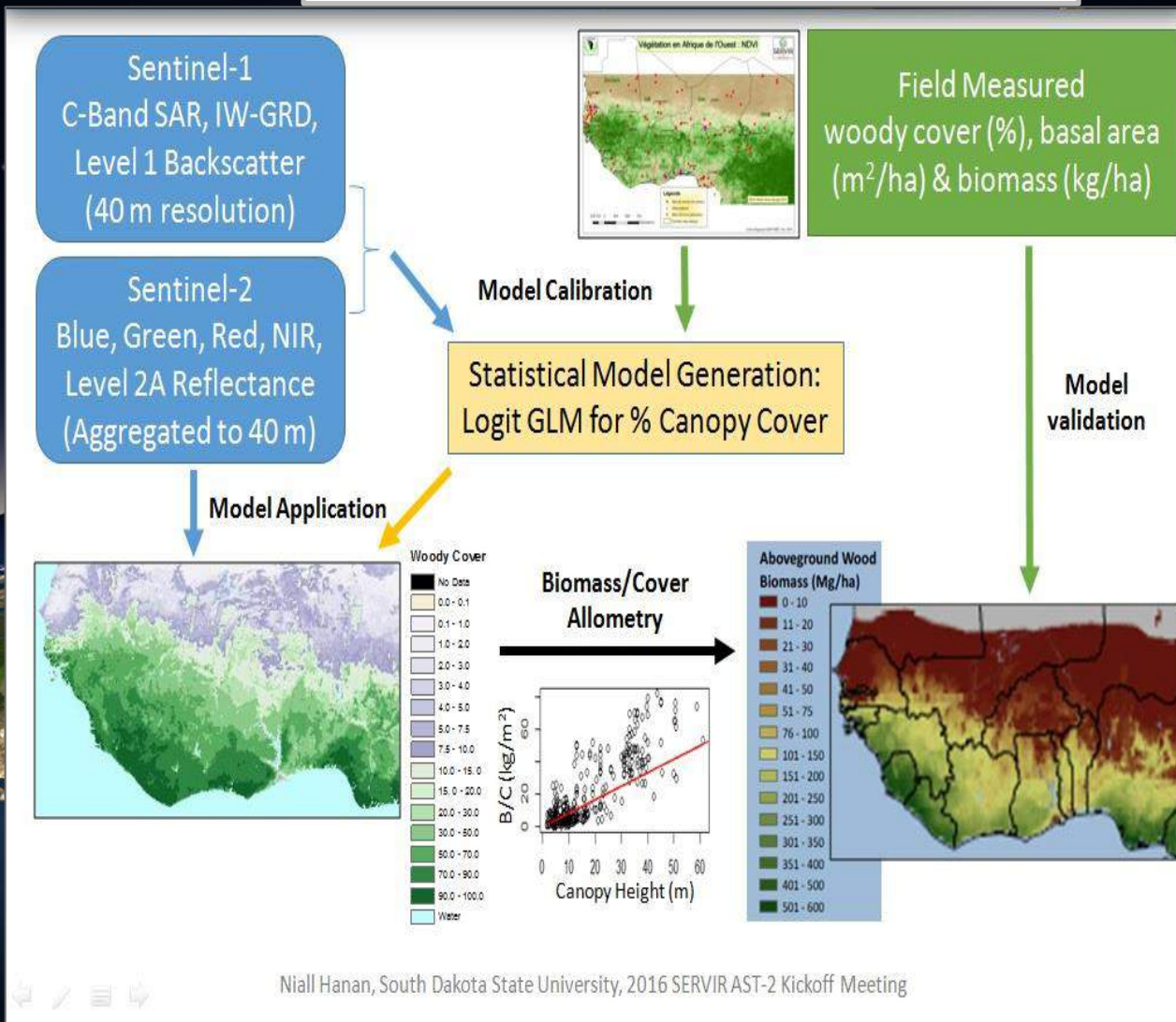
Mise en œuvre par un  
consortium composé de :  
AGRHYMET, ACMAD,  
ICRISAT, CERSGIS  
(Ghana), CSE  
(Sénégal)

**SERVIR** 

**Afrique de l'Ouest** 



# Initiative sur les MRV





[www.cilss.bf](http://www.cilss.bf) ■ Un autre Sahel est possible !

MERCI POUR VOTRE  
AIMABLE ATTENTION

